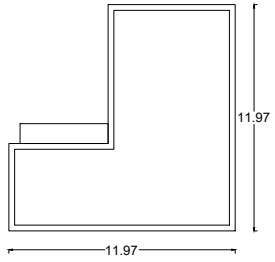


OCUPACIÓN EN PLANTA



1P-T2-L02

[ARQº. PEDRO GONÇALVES]

PLANTA BAJA

Superfície útil  
**104,70 m<sup>2</sup>**

Superfície construída  
**109,60 m<sup>2</sup>**

Superfície porche  
**4,90 m<sup>2</sup>**

0 1 2 3 (m)